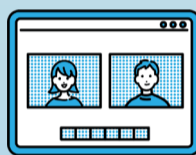


# 2021年度 連携型共同研究 成果報告会

2022.3月15日 (火) 14:00~16:00

参加無料・事前申込制



オンライン (Zoom)

開会挨拶 大藪 千穂 (岐阜大学 副学長)  
司会進行 落合 絵美 (岐阜大学 男女共同参画推進室 助教)

## ■ 研究報告

課題 1 澱粉系原料及び食品の物理化学的研究と付加価値の創造※  
山川 麻美 アピ株式会社 研究開発本部 研究員

課題 2 ワサビの品質に関する客観的評価方法の確立  
山根 京子 岐阜大学 応用生物科学部 准教授

課題 3 腸内細菌叢培養に関する基礎研究3 ～個人ごとの腸内細菌評価～  
稲垣 瑞穂 岐阜大学 応用生物科学部 准教授

課題 4 ブラジル産グリーンプロポリスの主成分アルテピリンCの化学シャペロン活性に及ぼす影響の解明  
森田 (平田) 洋子 岐阜大学 工学部 教授

課題 5 薬学分野におけるデジタルアーカイブに関する基礎研究  
三宅 茜巳 岐阜女子大学 文化創造学部 教授

課題 6 災害アーカイブぎふの地域防災活用手法に関する書籍の出版  
小山 真紀 岐阜大学 流域圏科学研究センター 准教授

課題 7 教育リソースを活用した遠隔協働学習の研究  
齋藤 陽子 岐阜女子大学 准教授

報道関係者の方へ

※の研究課題は【報道不可】とさせていただきます。その他の研究課題について報道いただける場合は、あらかじめ岐阜大学男女共同参画推進室までご連絡願います。

## ■ 講評・質問

原 英彰 (岐阜薬科大学 学長)  
松川 禮子 (岐阜女子大学 学長)  
野々垣 孝彦 (アピ株式会社 代表取締役社長)  
森脇 久隆 (岐阜大学 学長)

閉会挨拶 大藪 千穂 (岐阜大学 副学長)

## 【参加方法】

QRコードまたは下記URLから申込フォームへアクセスして参加登録をお願いします。

締切：3月8日 (火)

<https://forms.office.com/r/vdgNzKiTyp>



【問い合わせ先】岐阜大学 男女共同参画推進室  
E-mail : [sankaku@gifu-u.ac.jp](mailto:sankaku@gifu-u.ac.jp)  
TEL : 058-293-3397



岐阜大学



岐阜薬科大学



岐阜女子大学



アピ株式会社