

新入生向け 物件 (R6年度)

岐阜薬科大学

目次

アクティ三田	2
サンライフ千代田	3
ポルカ	5
コーポ大桜	6

アパート名 アクティ 三田

部屋代 ¥36,000 (西203・西205・西206・西207)

¥34,000 (東102・東103)

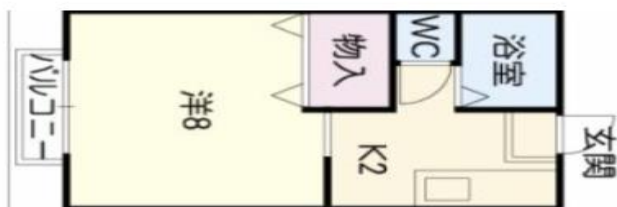
場所 岐阜市 三田洞 352番地 〒502-0004
条件 女子学生専用

◆ インターネット コミュファ光を無料で利用していただけます。
ト接続

料金 ◆部屋代 ¥ 36,000(4室) ¥34,000(2室)
◆共益費 ¥2,300
◆水道料金 ¥1,700

◆保証金 部屋代の2か月分
◆駐車場代 ¥2,000

設備 1ルーム/クローゼット/バス・トイレ別
洋間/エアコン/給湯器
重量鉄骨2階建



連絡先 林 和夫 090-1621-1090 - 2 -

令和6年用

女子専用

ワンルームマンション

R6.3.3

物件名称	サン・ライフ千代田
------	-----------

物件形態	女子専用
------	------

物件所在地	〒 502-0832 住所 岐阜市千代田町1-1TEL090-6439-3777午前中のみ 052-763-0523
入居申込先	〒 465-0093 住所 名古屋市名東区一社3-18 ソレーユベルテ一社302号 氏名 森崎 克也 TEL052-703-7552

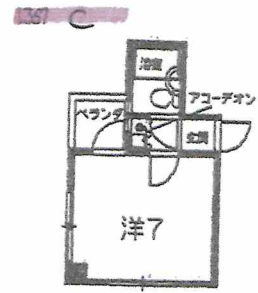
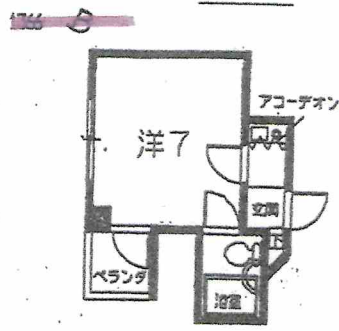
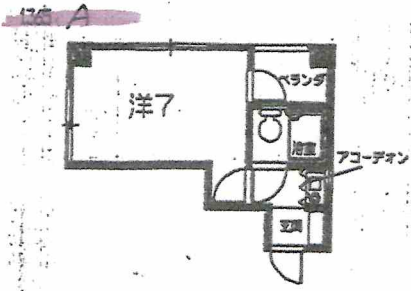
家賃	25,000円
共益費	2,000円
水道代	2,000円
敷金・保証金	0円
礼金	0円
駐車場	近隣駐車場紹介

タイプ	1K	構造	鉄筋コンクリート造	築	28年
設備	風呂	ユニット	シャワー	有	
	エアコン	有			
	キッチン	有			
	給湯	台所	浴室	洗面所	
その他	玄関オートロック 都市ガス ミニ冷蔵庫 掃除機(共同使用) 洗濯機 トイレ(ウオシュレット付) トイレトペーパー備え付き 自転車置き場有				

特典 入居月 及び 翌月分の家賃・共益費・水道代は免除させていただきます。

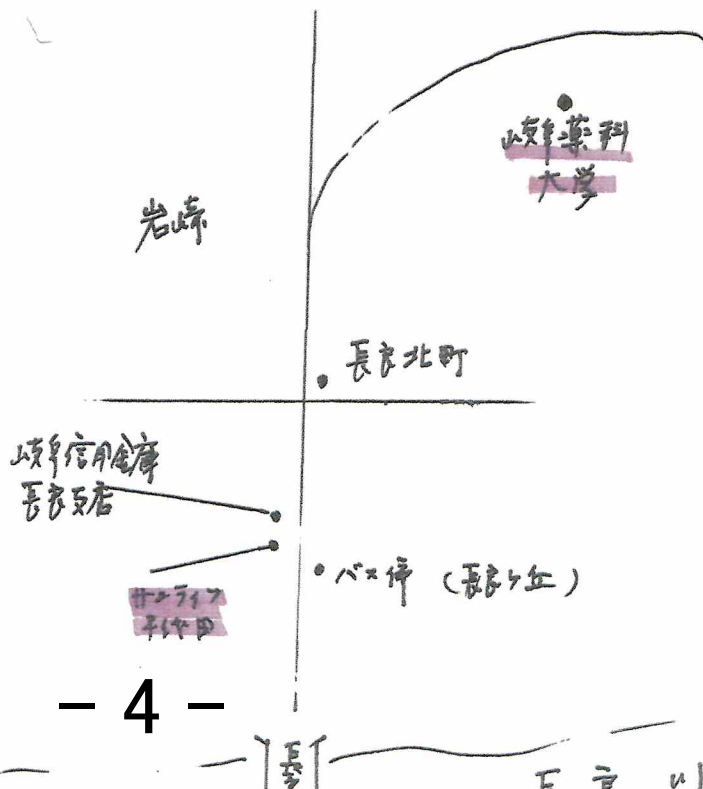
参考 マンション西隣、廣江さんは私の伯母です。
1F店舗北側は 犬の美容室
お友達ご紹介1名毎で家賃1000円引き致します。最大3,000円迄 入居決定時
ネットご対応致します。

間取図



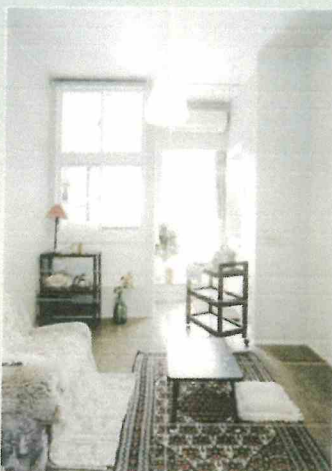
玄関

A	B	C
403 (空)	402	401 (空)
303 (空)	302 (空)	301
203 (空)	202 (大家)	201 (空)
店舗		





ラ・ヴィの 新築



リビング



キッチン



外観

心地よさを
探したら
「ポルカ」と
出会いました。



玄関



ベッド

- | | | |
|----------|--------|------------------|
| 集合オートロック | 冷暖房 | シューズボックス |
| ミニ冷暖房 | 浴室 | 電話洗濯有 |
| 給湯機 | WC | コインランドリー (F2-F4) |
| 電気P | BS | |
| シャワー | エレベーター | 駐車場 |

設備



POLCA
ポルカ

- 「交通」 岐阜バス 松籟団地線
幸和バス停 徒歩1歩
- 「所在地」 岐阜市長良宮路町2-12-1
- 「電話」 058-232-2717 (ポルカ、ラ・ポルカ)
- 「電話」 058-232-6226 (自宅)

賃料：30,000円～35,000円
共益費：5,000円
水道代：3,500円

徒歩1分に、ファミリーマート徒歩2分にローソンが有ります。

令和6年度
コーポ大桜
入居者募集！

企業さん、学生さんにおススメ！！
交番も近くにあり、
女性の方でも安心！！

1K 2.7万円！！

共益費 0円！！

フレッツ光使い放題！**無料！**
プロバイダ契約、工事不要！
入居即日利用可！

安心な**耐震建物！**



自販機が敷地内に
あって便利！

広～い屋根付き
駐輪場あります！！



コーポ大桜Ⅲの魅力は大家の家が目の前にあるところです！！

例1) 大事なお子様と連絡がつかない時、
大家に連絡頂ければすぐに確認に伺う事も可能です。(承諾得たうえで)
例2) 夏休みなど長期のお休みに帰省したが、戻ってきた時に鍵を
実家に忘れてしまった！！
大丈夫です！大家が合鍵をお渡しできます！



お部屋によっては内装が変わります
ので内見をお勧め致します。

↓見学希望の方はこちらまで↓
TEL 090-1093-6662 (有)大桜 担当：木村

家賃	¥27.000
修繕費	家賃2ヶ月分
駐車料	1台 ¥3.000
水道料	月 ¥3.500